



**IMT Atlantique**  
Bretagne-Pays de la Loire  
École Mines-Télécom

# TAF MAORI

## Méthodes Avancées d'Optimisation pour la Résilience Industrielle

Campus de Nantes



### Responsables

Simon Thevenin  
Bureau C014  
02 51 85 82 26  
[Simon.thvenin@imt-atlantique.fr](mailto:Simon.thvenin@imt-atlantique.fr)

### Mots-clés

Optimisation  
Aide à la décision  
Génie industriel

### Enjeux de la TAF en bloc de compétences

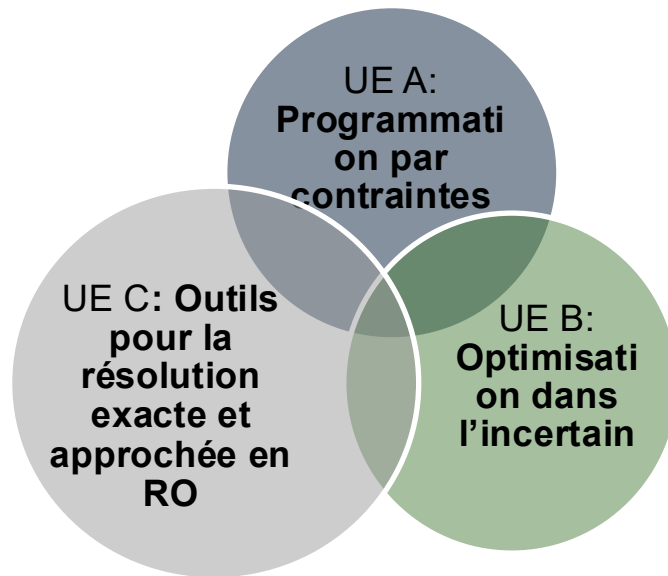
Gérer une chaîne logistique ou un système de production pour améliorer performance et résilience.

Collaborer afin de recueillir les besoins et de communiquer efficacement avec les membres de l'équipe.

Critiquer un processus logistique ou industriel en identifiant ses limites et les leviers d'amélioration

Concevoir des algorithmes efficaces pour aider à la prise de décision

Produire une solution informatique pour optimiser la chaîne logistique et la performance industrielle.



### Un parcours ABC socle pour des compétences essentielles afin de,

- ▶ Caractériser
- ▶ Modéliser
- ▶ Optimiser
- ▶ Contrôler

les processus de systèmes industriels et services, en s'appuyant sur des outils

- ▶ informatiques
- ▶ d'aide à la décision
- ▶ de management

### Des parcours FGH pour colorer sa spécialité

#### RO et supply chain



Inférences  
Transport  
Conception de la chaîne logistique  
Planification et Ordonnancement

#### Performance Industrielle



Management de la qualité  
Management de la performance  
Efficacité opérationnelle  
Simulation et Analyse de flux  
*Accessible depuis TAF OASIS et MAORI*

#### Maîtrise du risque



UE E: Management du risque  
Performance et risques en conception  
Maintien conditions opérationnelles  
Enjeux et paradoxes de l'innovation  
*Accessible depuis TAF OASIS et MAORI*

### Métiers Cibles

#### MÉTIERS INDUSTRIE (QUALITÉ/FIABILITÉ)

Ing. RAMS fiab., disponibilité, maintenabilité sécurité  
Ing. QHSE Qualité Hygiène Sécurité et Environnement  
Ing. Performance Industrielle  
Ing. qualité fournisseur

#### MÉTIER DE LA CHAÎNE LOGISTIQUE

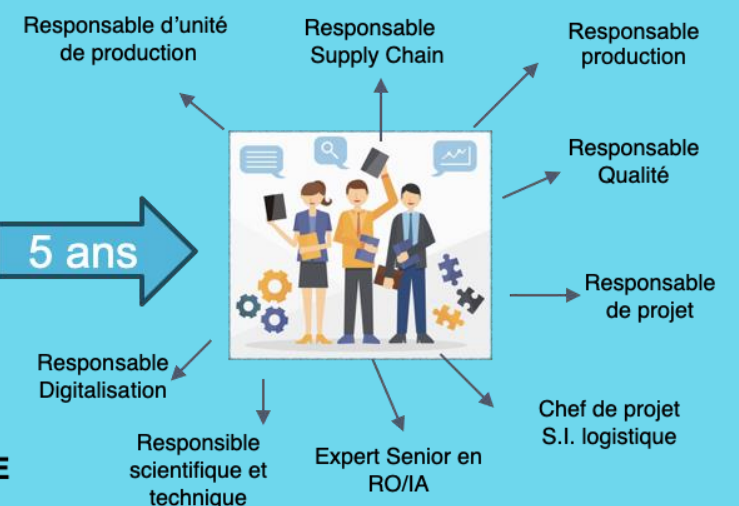
Responsable gestion des stocks  
Ing. d'études logistiques  
Ing. de planification

#### SYSTÈME D'INFORMATION

Chef de projet S.I. industriel  
Chef de projet S.I. logistique

#### MÉTIER DE L'INFORMATIQUE

Data analyste  
Ing. Logiciel  
Expert en algorithmes  
Expert en recherche opérationnelle



### Entreprises Cibles



### Fléchage

