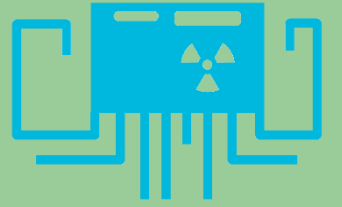


TAF DEMIN*

Développement Et Management des Installations
Nucléaire*

Campus de Nantes



Prérequis : TAF DEMIN ou équivalent.

La **TAF DEMIN*** forme des ingénieurs **capables de modéliser et piloter** des systèmes nucléaires complexes pour la **sûreté et l'exploitation des installations**.

Responsable

Dr Julie Champion
Julie.champion@subatech.in2p3.fr

Campus Nantes
Bureau J037
02 51 85 85 33



Mots clés

Systèmes nucléaires complexes ·
Simulation numérique ·
Sûreté nucléaire

Enjeux de la TAF en bloc de compétences

BC1

Modéliser le comportement des systèmes nucléaires.

BC2

Mobiliser les outils de simulation pour l'analyse de sûreté.

BC3

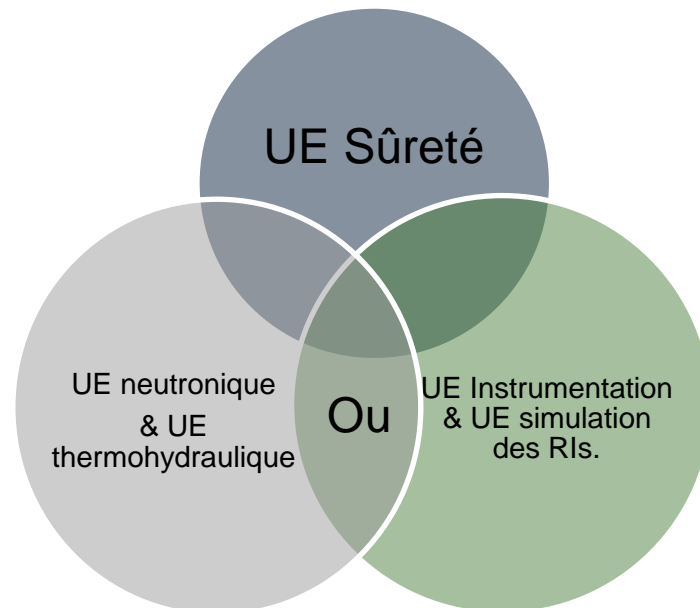
Appuyer la prise de décision en sûreté et exploitation.

BC4

Intégrer les dimensions organi. et humaines.

BC5

Communiquer et travailler dans un contexte de sûreté.



Enjeux de la TAF:

- ▶ **Comprendre et modéliser** le comportement des systèmes nucléaires complexes.
- ▶ Mobiliser les outils de simulation pour **l'analyse de sûreté et l'aide à la décision**.
- ▶ Intégrer les dimensions **techniques, organisationnelles et humaines** dans le pilotage des installations
- ▶ Contribuer à la **maîtrise des situations accidentelles** et à **l'amélioration continue de la sûreté**.

UE D : libre, communes sur le campus de Nantes.

- ▶ **Démantèlement.**
- ▶ Economie de l'énergie.
- ▶ Ingénierie de la durabilité.
- ▶ Physique et technologies quantiques.
- ▶ Questions contemporaines de management.

Des parcours FGH:

Parcours « Maîtrise physique du risque »

*Accessible depuis la TAF DEMIN & DEMIN**

Parcours « Chimie, transferts et décisions »

*Accessible depuis la TAF DEMIN & DEMIN**

Parcours « Ingénierie Avancée des Installations »

Comprendre le fonctionnement des installations nucléaires et le comportement des matériaux pour piloter des systèmes complexes en sûreté.

UE Matériaux

UE Fonctionnement en mode accidentel

UE Gestion des projets complexes

*Accessible uniquement depuis la TAF DEMIN**

Secteurs d'activité

- Exploitants nucléaires (réacteurs, installations expérimentales)
- Sociétés d'ingénierie nucléaire
- Industrie des matériaux et composants nucléaires
- Centres de recherche et développement
- Projets de construction, de démantèlement ou de prolongation de durée de vie

UE E : libre, communes avec TAF DEMIN*.

- ▶ Fusion
- ▶ Gen IV, Propulsion et SMR.
- ▶ Gestion et stockage des déchets radioactifs.
- ▶ Radioisotopes et médecine nucléaire.

STAGES DE FIN D'ÉTUDES 2024 - 2025
Ingénieur généraliste

Thématiques d'approfondissement
DEMIN & DEMIN*
Développement Et Management des Installations Nucléaires



IMT Atlantique
Bretagne-Pays de la Loire
École Mines-Télécom

Espace Moodle de présentation de la TAF DEMIN*



Entreprises ou organismes cibles













