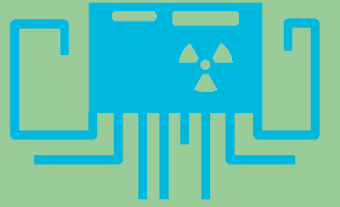


TAF DEMIN

Développement Et Management des Installations
Nucléaire

Campus de Nantes



La **TAF DEMIN** forme des ingénieurs capables d'appréhender les enjeux de la filière énergie nucléaire, avec des **compétences transférables à l'industrie, au médical et à la défense.**

Responsable

Dr Julie Champion
Julie.champion@subatech.in2p3.fr

Campus Nantes
Bureau J037
02 51 85 85 33



Mots clés

Installations nucléaires
Physique nucléaire appliquée
Cycle du combustible
Systèmes complexes

Enjeux de la TAF en bloc de compétences

BC1

Analyser des systèmes nucléaires et leurs risques.

BC2

Concevoir et justifier des solutions techniques.

BC3

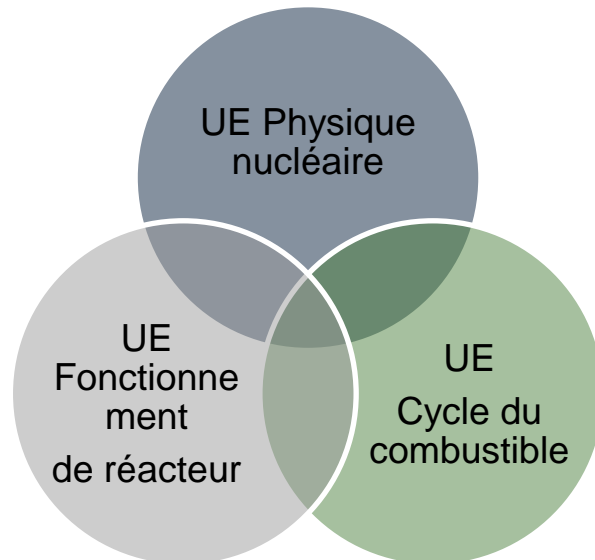
Intégrer des exigences réglementaires et de radioprotection.

BC4

Comprendre le fonctionnement des organisations et des facteurs humains..

BC5

Communiquer et travailler en environnement interdisciplinaire.



Enjeux de la TAF:

- Comprendre et modéliser des systèmes nucléaires complexes.
- Articuler dimensions **scientifiques, techniques et organisationnelles.**
- Intégrer les **contraintes réglementaires, et de radioprotection.**
- Contribuer à la **maîtrise des risques** et à la **transition énergétique.**

UE D : libre, communes sur le campus de Nantes.

- Economie de l'énergie.
- Ingénierie de la durabilité.
- Physique et technologies quantiques.
- Questions contemporaines de management.
- Pilotage de la performance de l'entreprise.

Des parcours FGH:

Parcours « Maîtrise physique du risque »

Comprendre et modéliser les risques liés aux rayonnements pour améliorer la sûreté des installations nucléaires.

UE Radioprotection

UE Simulation Monte-Carlo

UE FOH de la sûreté

*Accessible depuis la TAF DEMIN & DEMIN**

Secteurs d'activité

- Centrales nucléaires et installations du cycle du combustible
- Sociétés d'ingénierie nucléaire
- Bureaux d'études et cabinets de conseil
- Organismes de sûreté et d'expertise

Parcours « Chimie, transferts et décisions »

Comprendre le comportement des radionucléides pour mieux gérer l'environnement, les déchets et les décisions de sûreté.

UE Radioécologie

UE Simulation du comportement de radionucléides

UE Leadership de la sûreté

*Accessible depuis la TAF DEMIN & DEMIN**

Secteurs d'activité

- Industrie nucléaire (cycle du combustible, déchets, démantèlement)
- Organismes environnementaux et agences
- Centres de recherche et laboratoires
- Appui à la décision, expertise et autorités

UE E : libre, communes avec TAF DEMIN*.

- Fusion
- Gen IV, Propulsion et SMR.
- Gestion et stockage des déchets radioactifs.
- Radioisotopes et médecine nucléaire.

STAGES DE FIN D'ÉTUDES 2024 - 2025
Ingénieur généraliste

Thématiques d'approfondissement
DEMIN & DEMIN*
Développement Et Management des Installations Nucléaires

IMT Atlantique
Bretagne-Pays de la Loire
École Mines-Télécom

Espace Moodle de présentation de la TAF DEMIN

Des destinations en TC compatibles avec un parcours d'ingénierie nucléaire.